

ライフサポート 24

24時間 365日対応

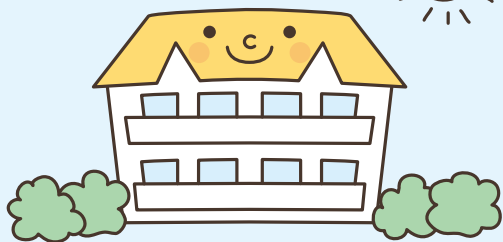
Wリース

水道メーターで
さりげなく
見守る
サービス

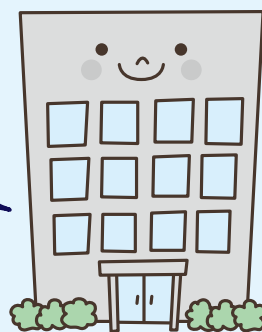
アパート・マンション向けサービス

初期費用を抑えられるリースプランが登場!!

安心・安全の
付加価値を



一戸から
ご契約
OK!!



非常用ボタン・水道メーター



非常用ボタン

電子水道メーター



孤独死を
未然に防止



防犯に
役立つ



ALSOKシール

24時間
365日対応

費用

初期
費用

0円

月額:3,630円^{メーター} / 2,750円^{リース}

[非常用ボタン+水道メーター+ALSOKシール]

警備員出動費3,850円/1回 ※価格に消費税は含んでいます

※リースプランをご利用の場合、3年間のご契約が条件となり、期間内での解約は、解約金が発生します。詳しくはスタッフまでお尋ねください。

※それぞれのご家庭にあった見守り方(システム)をご提案します。
※通信方法は、無線通信を利用し、NTTドコモの通信エリアであればご利用いただけます。(固定回線でのご利用も可能です。)

このサービスは特許出願中です。

お問合せ

本社 (株)セーフティネクスト
〒690-0815 島根県松江市西持田町362番地8
☎0852-25-4709